

9 4003 117 439 435 200

www.windhager.eu

Inhaber und Druckverleger: Knauf-Deutsche

*Myotis mystacinus* *Cyanistes caeruleus*

## Fledermaushotel Transilvania

geeignet für eine Vielzahl von Fledermausarten.

Fledermäuse sind nachtaktive Tiere und für den Menschen meist unsichtbar. Auch hier führen veränderte Lebensbedingungen und fehlende Unterschlupfmöglichkeiten zu einem, von einer breiten Öffentlichkeit unbemerkten, dramatischen Rückgang der Bestände. Mit einem **WINDHAGER** Fledermaushotel leisten Sie einen Beitrag zum Schutz dieser faszinierenden Tiere.

**Material:** Naturbelassenes Massivholz mit Querrillen auf der Innenseite.

**Standort:** Das Fledermaushotel sollte frei anfliegbar sein, ohne störende Äste und ohne direkte Sonneneinstrahlung. Das Anbringen mehrerer Hotels ist für die in Gruppen lebenden Tiere sinnvoll.

**8 Fledermäuse** ernähren sich von nachtaktiven Insekten. Von diesen vertilgen sie bis zu 1kg während eines Sommers. Fledermäuse gelten daher als Indikatoren für die Artenvielfalt einer Landschaft.

**WINDHAGER**

A-3303 Thalgau / Industriestrasse 2  
D-82305 Pöllaßing / Leugrasser Straße 1  
D-86638 Neunkirchen / Am Büchlerhof 1  
CH-6031 Hünenberg / Bösch 25  
F-67727 HOERDT CEDEX / avenue de France / BP 214  
www.windhager.eu

**Family Flugloch**  
Ø 30 mm

**Birdy Flugloch**  
Ø 27 mm

Art.Nr. **06973**  
H40 B30 T11 cm

Art.Nr. **06922**  
H33 B18 T15 cm

Art.Nr. **06925**  
H26 B15 T19 cm

**9** Meisen, **10** Wendehals, **11** Gartenrotschwanz  
**Family 12** Trauerschnäpper **13** Feldsperling **14** Kleiber

**9** Meisen, wie Blau-, Singspi-, Haub-, Tannen- oder Schwanzmeisen sind bei uns heimisch. Wer sie im Winter füttert, hat gute Chancen, dass sie im Frühjahr auch zum Nisten zurückkommen.

**10** Der **Wendehals** gehört zur Gruppe der Spechte, unterscheidet sich aber stark in Aussehen und Verhalten. Mit seinem Schnabel kann er kein Holz bearbeiten, ist daher auf fremde Nisthöhlen angewiesen.

**13** Der **Feldsperling** ist im Gegensatz zum Haussperling nicht so eng an den Menschen gebunden. Fehlende Insekten für die Jungvogelzucht und die intensive Landwirtschaft reduzieren auch hier die Bestände deutlich.

*Rhyssa persusoria*

## Insektenhotel Zur Post

geeignet für Wildbienen, Hummeln und Schlupfwespen.

„My Home is My Castle.“ Dies gilt besonders für brütende Kleinvögel in einem Nistkasten von **WINDHAGER**. Hier finden sie Schutz vor Sturm und Räubern. Hier können sie ihre Jungen ungestört aufziehen. Je nach Größe des Einflugloches brüten unterschiedliche Vögel im Nistkasten.

**Material:** Massivholz gehobelt und gebeizt.

**Hinweis:** Frontseite lässt sich für die Reinigung öffnen.

Attraktives Insektenhotel von **WINDHAGER**. Hier finden viele nützliche Insekten Schutz, wie z.B. die immer seltener anzutreffenden Solitärbienen (Wildbienen).

**Material:** Massivholz, unbehandelt, im oberen Teil mit getrockneten Pflanzenstängeln gefüllt.

**Futterpflanzen:** Wildwiesen mit ausreichend Klee- und Liliengewachsen, Echte Goldrute, etc.

**Hinweis:** Die für den Menschen harmlosen Schlupfwespen können verschiedene Kulturschädlinge derart reduzieren, dass sie eigens für diesen Zweck in großer Anzahl gezüchtet werden.

Art.Nr. **06971**  
H26 B20 T13 cm

**Insekten 2** Schlupfwespen  
**3** Wildbienen **6** Hummeln

Ideale Nist- und Überwinterungsräume aus Pflanzenstängeln, Länge 8 cm.

**Nist- und Überwinterungshilfen.**

Lebensräume für nützliche Insekten und Vögel!  
Insektenhotels & Nistkästen.

**NATURSCHUTZ ZUM ERHALT DER ARTENVIELFALT!**

Insektenhotels und Nistkästen leisten einen wertvollen Beitrag zum Naturschutz. Das eingesetzte Holz ist schadstofffrei, alle Hotels und Nistkästen werden für die jeweiligen Bewohner individuell gefertigt.

Insekten leisten einen wichtigen Beitrag zur Bestäubung von Pflanzen und sind auch Teil der Nahrungskette für heimische Vögel und nachtaktive Fledermäuse. Die handgefertigten **WINDHAGER** Insektenhotels und Nistkästen leisten einen wertvollen Beitrag zum Naturschutz. Das eingesetzte Holz ist schadstofffrei, alle Hotels und Nistkästen werden für die jeweiligen Bewohner individuell gefertigt.

**Ihr Beitrag zum Naturschutz.**

**WINDHAGER**  
für Haus und Garten

www.windhager.eu

# Wissenswertes ...

## Wozu Insektenhotels aufstellen?

**INSEKTEN!** Sie sind ein unverzichtbarer Teil des ökologischen Kreislaufs. Ohne Insekten gibt es keine Pflanzen- und Tierwelt. Ohne die so wichtige Blütenbestäubung fehlen die Erträge unserer Kulturpflanzen. Äpfel, Birnen, Marillen, Kirschen um bis zu 80% reduziert! Der Einsatz von Pestiziden hängt nicht zuletzt auch am Gleichgewicht zwischen Nutz- und Schadinsekten.

**Warum künstliche Nisthilfen aufstellen?** Die Artenvielfalt nimmt weltweit kontinuierlich ab. Insekten sind hier keine Ausnahme. Veränderte Umwelt- und Lebensbedingungen führen zu einem Mangel an Nahrung, Nist- und Überwinterungsmöglichkeiten. Die Bewohner der Insektenhotels sind nicht gefährlich, jedoch gefährdet. Einige heimische Arten gelten bereits als massiv bedroht.

## Biodiversität! Schützen und fördern Sie die biologische Vielfalt.

### Dekorative Nistkästen als biologischer Arten- und Pflanzenschutz für zu Hause.



- Schaffen Sie Lebensraum für nützliche Insekten im Garten, auf Balkon oder Terrasse. Erhalten Sie so faszinierende Einblicke in das Leben der Insekten und fördern Sie dadurch die Artenvielfalt.

Umwelt- und Gartenprodukte für Haus und Garten von [www.windhager.eu](http://www.windhager.eu)

## Wichtige Angaben

Insektenhotels & Nistkästen	Höhe [m] Standort	Richtung Standort	Insekten Vogel	Futter-Pflanzen
Fünf Sterne	1,5 bis 2 m	Südosten	1 bis 6	A/B/C/D/F/G/J
Bungalow	1,5 bis 2 m	-/-	3 7	D/E/G/H/I/J/K
Butterfly	1,5 bis 2 m	-/-	7	E/D/H/I/K
Zur Post	1,5 bis 2 m	-/-	2 3	A/B/C/D/F/G
Transilvania	3,0 bis 5 m	Süden	3	-
Birdy	2,0 bis 3 m	Nordost	4 10 11	-
Family	2,0 bis 3 m	Nordost	12 14	-

**Insekten / Vögel** 1 Ohrwürmer 2 Schlupfwespen 3 Wildbienen 4 Florfliegen  
5 Marienkäfer 6 Hummeln 7 Schmetterlinge 8 Fledermäuse  
9 Meisen 10 Wendehals 11 Gartenrotschwanz 12 Trauerschnäpper  
13 Feldsperrling 14 Kleiber

## Zu beachten

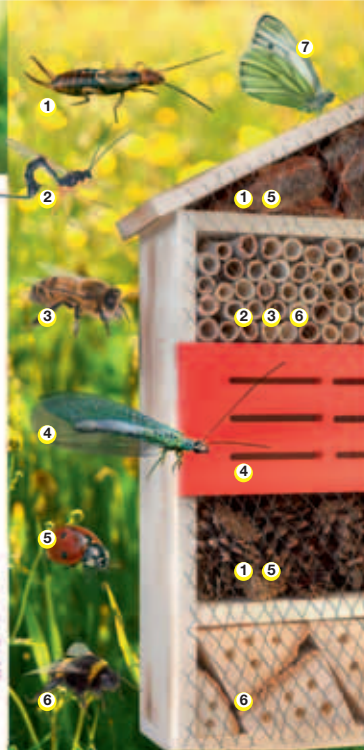
Der **Standort** sollte wind- und regengeschützt sein und über ausreichend Sonnenlicht verfügen. Standort-Höhe beachten!  
**Anwendung:** Nur mit Handschuhen in die Hotels greifen, um menschliche Gerüche zu vermeiden. Keine giftigen Lacke oder Lasuren verwenden. Wenn nötig für zusätzliche Futterpflanzen sorgen.

**Tipp:** Im Winter abdecken, schützt vor starkem Frost.

- Futterpflanzen**  
**A** Teppichthymian  
**B** Echte Goldrose  
**C** Schlangenknotenranch  
**D** Schopf-Lavendel  
**E** Gold-Schlaggarbe  
**F** Feld-Thymian  
**G** Sandglöckchen  
**H** Garten-Margelite  
**I** Schneefelberich  
**J** Große Braunelle

**K** Küchenkräuter wie Oregano, Minze, Schnittlauch, Salbei, Thymian;

*Lavendula Fidele*



## Insektenhotel \*\*\*\*\*

### Fünf Sterne

für Marienkäfer, Wildbienen, Hummeln, Ohrwürmer und Florfliegen.

- Der **Ohrwurm** ist ein Allesfresser, bevorzugt aber tierische Nahrung. Pro Nacht kann er bis zu 120 Blattläuse vertilgen.
- Die **Schlupfwespe** ernährt sich hauptsächlich von Nektar und Honigtau. Wird auch gegen Blattläuse im Gemüsebau und an Zierpflanzen eingesetzt.
- Als **Wildbienen** bezeichnet man alle Bienenarten mit Ausnahme der Honigbiene. Sie sind einzeln lebende Tiere, die Nektar und Pollen suchen.
- Die **Florfliege** ist ein dämmerungsaktives Insekt, das sich von Blütennektar und Honigtau ernährt. Sie wird im Obst- und Gemüsebau gegen Schadinsekten eingesetzt.
- Der **Marienkäfer** ist sehr gesellig und überwintert gerne in großen Gruppen. Er kann in der Entwicklungsphase bis zu 800 Blattläuse pro Tag vertilgen.
- Die **Hummel** ist kälteunempfindlicher und beginnt früher mit der Pflanzenbestäubung. Sie fliegt verschiedene Pflanzenarten an und ist für die Fremdbestäubung im Obstbau wichtig.

*Coccinella septempunctata*



Art.Nr. 06974  
H49 B34 T14 cm



## Insektenhotel Bungalow

geeignet für Schmetterlinge, Wildbienen und Hummeln.

Der **WINDHAGER** Insekten-Bungalow wurde speziell für Schmetterlinge und Wildbienen/Hummeln entworfen und bietet diesen sichere Nist- und Überwinterungsmöglichkeiten oder dient als Winterquartier.

**Material:** Massivholz, unbehandelt.

**Futterpflanzen:** Wildwiesen mit ausreichend Klee- und Liliengewächsen, Margeriten, Brennnessel, Lavendel, Holunder, etc.

**Hinweis:** Das Dach lässt sich zur einfachen Befüllung aufklappen. 3-4 cm mit Holzwolle, Stroh und alter Baumrinde befüllen, das bietet zusätzlichen Insekten eine Überwinterungsmöglichkeit.

Art.Nr. 06975  
H28 B17 T17 cm



**Schmetterlinge** bestäuben Obst- und Blütenpflanzen. Sie ernähren sich von Pflanzensaften, Nektar und dem Honigtau von Blattläusen.

*Bombus lapidarius*



## Insektenhotel Butterfly

geeignet für Schmetterlinge.

Das **WINDHAGER** Schmetterlingshotel ist auf die Bedürfnisse heimischer Schmetterlinge ausgerichtet. Hier finden die Tiere einen sicheren Unterschlupf für die Nacht oder ganzjährigen Schutz vor Wind und Regen. Auch an Überwinterung ist hier

möglich. Schmetterlinge sind nicht nur schön, sondern leisten auch einen wichtigen Beitrag für die Pflanzenbestäubung. **60% der heimischen Falter gehören bereits zu den gefährdeten Arten.**

**Material:** Massivholz, unbehandelt.

**Futterpflanzen:** Wildwiesen mit ausreichend Liliengewächsen, Margeriten, Brennnessel, Lavendel, Holunder, etc. aber auch Küchenkräuter wie Schnittlauch, Oregano, Thymian, Minze, Salbei, etc.

**Hinweis:** Aufklappbare Frontseite zur einfachen Befüllung. 3-4 cm mit kleinen Ästen und Baumrinde befüllen.

Art.Nr. 06972  
H33 B18 T20 cm



*Argynnis aglata*

